

B f M



**Scanne den QR-Code und tritt
der WhatsApp Gruppe**

“BFM Wahlbezirk 10”

**bei, damit dein Anliegen
direkt bei deinem
Wahlkreiskandidaten landet:**



Kontakt
Andreas Löckner
a.loeckner@gmx.de

Mit Weiterentwicklung zu mehr Lebensqualität

Ich bin Andreas Löckner, 53 Jahre alt, verheiratet und Vater von zwei Töchtern. Als geborener Metelener liegt mir die Weiterentwicklung unserer Gemeinde besonders am Herzen. Beruflich wie privat setze ich mein Fachwissen als staatlich geprüfter Bautechniker ein, um Metelen zukunftsfest zu gestalten.

Das richtige Augenmaß & Verantwortungsbewusstsein für unsere Gemeinde

Ich möchte mich mit vollem Einsatz im Ausschuss für Umwelt, Planen, Bauen und Nachhaltigkeit einbringen. Bereits mit Projekten wie „Emmas Ladencafé“, das ich mitinitiiert habe, konnte ich zeigen, wie Ideen Wirklichkeit werden.



Kandidat Wahlbezirk 10

Andreas Löckner

Ihr Kandidat für den
Gemeinderat

B f M





Mit diesen Eigenschaften unterstütze ich Metelen

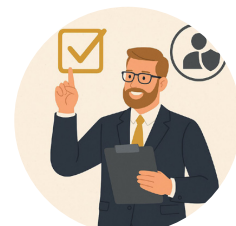
Als staatlich geprüfter Bautechniker engagiere ich mich beruflich wie privat für die Weiterentwicklung unserer Gemeinde Metelen.

Bauen für Metelens Zukunft und Gemeinschaft.

Für den Wahlbezirk 10 kandidiere ich im Ausschuss für Umwelt, Planen, Bauen und Nachhaltigkeit (UPBN). Dort möchte ich mein Fachwissen gezielt einbringen, um nachhaltige Projekte voranzutreiben und Metelen zukunftssicher zu gestalten.



**Fachliche Kompetenz
im Bauwesen**



**Entscheidungsfreudig und
verantwortungsbewusst**



**Hilfsbereit,
kommunikativ und
kompromissbereit**



**Integer und
offen im Dialog**

Dafür setze ich mich ein



Sanierung des Sendplatzes

Der Sendplatz soll umgestaltet werden, um ein lebendiges Dorfzentrum zu schaffen.



Bürgerhaus neu gestalten

Das Bürgerhaus kann durch eine Erneuerung und Umgestaltung zu einem Ort der echten Begegnung werden.



Natur und Freizeit verbinden

Anbindung Toter Arm an die Vechte zur Aufwertung von Natur- und Erholungsräumen



Klarheit schaffen

Gemeinsame Lösungen für die Situation im Waldseegebiet finden